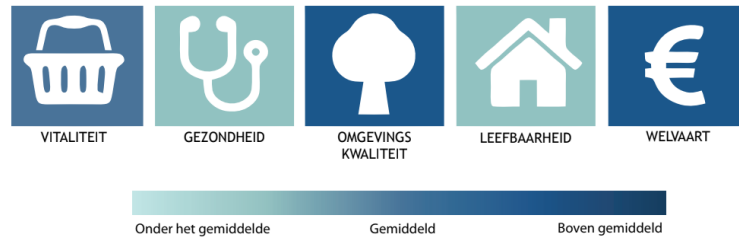


ALGEMEEN

De indicatoren geven weer hoe een kern scoort op de betreffende indicator ten opzichte van het gemiddelde van alle kernen.



VITALITEIT

Gebaseerd op gegevens van de provincie Zuid-Holland. In deze indicator zijn de volgende onderdelen verwerkt:

- Demografie (beroepsbevolking, aandeel ouderen, aandeel jongeren)
- Economie (arbeidsplaatsen per inwoner, aandeel beroepsbevolking)
- Dagelijkse voorzieningen in eigen kern
- Stedelijke voorzieningen in eigen kern
- Bereikbaarheid dagelijkse voorzieningen buiten eigen kern
- Bereikbaarheid stedelijke voorzieningen buiten eigen kern

GEZONDHEID

Gebaseerd op gegevens van het Rijksinstituut voor Volksgezondheid en Milieu (RIVM). In deze indicator zijn de volgende onderdelen verwerkt:

- Percentage inwoners dat voldoet aan de norm gezond bewegen
- Percentage inwoners dat eenzaam is
- Percentage inwoners met goed ervaren gezondheid

OMGEVINGSKWALITEIT

Gebaseerd op gegevens van respectievelijk Atlas Leefomgeving, Klimaatatlas en CBS. In deze indicator zijn de volgende onderdelen verwerkt:

- Luchtkwaliteit: roetconcentratie in de lucht
- Hoeveelheid groen en natuur in de woonomgeving
- Gemiddelde WOZ waarde van de woningen

LEEFBAARHEID

Gebaseerd op gegevens uit de Leefbaarometer, Ministerie van Binnenlandse Zaken en Koninkrijksrelaties (BZK). In deze indicator zijn de volgende onderdelen verwerkt:

- Woningen: samenstelling woningvoorraad (26 indicatoren)
- Bewoners: samenstelling bevolking (16 indicatoren)
- Voorzieningen: samenstelling en bereikbaarheid voorzieningen (23 indicatoren)
- Veiligheid: voorkomen van verschillende vormen van criminaliteit en overlast (6 indicatoren)
- Fysieke leefomgeving: aard en kwaliteit van de leefomgeving (29 indicatoren)

WELVAART

Gebaseerd op gegevens van het Sociaal Cultureel Planbureau (SCP). In deze indicator zijn de volgende onderdelen verwerkt:

- Statusscore: opleidingsniveau, inkomen en positie op de arbeidsmarkt van inwoners